



OLEODINAMICA MARCHESINI

People first

ИТАЛЬЯНСКИЙ - РУССКИЙ

L'AZIENDA О ПРЕДПРИЯТИИ

La "Oleodinamica Marchesini Srl" si presenta quale continuazione della ditta individuale "Oilvalvole di Marchesini Ettore".

E' nel 1982 che Ettore Marchesini decide di mettersi in proprio e di fondare la ditta "Oilvalvole", forte della personale esperienza acquisita in oltre 20 anni di lavoro nel settore oleodinamico presso un noto gruppo bresciano.

Nei primi anni si dedica alla produzione di valvole e giunti rotanti affermandosi sul mercato nazionale grazie alla qualità dei suoi prodotti e a innovazioni che si sono rivelate fondamentali, prima fra tutte quelle della "Valvola di Ribaltamento Aratro".

Nel 1999 si decide di cedere la produzione dei giunti rotanti, così da concentrarsi esclusivamente sulla produzione di valvole.

Da alcuni anni si sono inseriti in azienda i due figli, Paolo e Fabio, i quali hanno affiancato il padre dando una notevole spinta a livello tecnologico e commerciale.

L'Oleodinamica Marchesini Srl ha cominciato così ad affermarsi anche sul mercato estero: ne sono testimoni i numerosi clienti provenienti da tutto il mondo, con un fatturato estero che costituisce il 40% sul totale.

Nonostante i notevoli passi compiuti, l'Oleodinamica Marchesini non dimentica i suoi principi di continuo miglioramento e sviluppo, pur conservando le caratteristiche di impresa familiare, attenta e vicina alle esigenze di ogni cliente.

Questo principio fondamentale è diventata la nostra missione:
PEOPLE FIRST.

Компания "Олеодинамика Маркезини Срл" является продолжателем дела частной компании "Оилвалволе Маркезини Этторе".

В 1982 Этторе Маркезини решает открыть свое дело и создает компанию "Оилвалволе", имея за плечами более чем 20-ти летний персональный опыт работы в гидравлической отрасли, полученный во время работы на известной компании в Бреше.

Первые годы деятельности компании полностью посвящены производству клапанов и поворотных муфт. В этот период компания делает себе имя и завоевывает отечественный рынок, благодаря высокому качеству своей продукции и прежде всего высоким инновационным прорывам, таким как "Клапан di Ribaltamento Aratro", который и сегодня является гордостью компании.

В 1999 компания решает отойти от производства поворотных муфт и полностью сконцентрироваться на производстве клапанов.

Уже в течение нескольких лет в компании вместе с ее основателем работают его сыновья Паоло и Фабио, которые вносят существенный импульс в плане технического развития и совершенствования коммерческой структуры в изучении международного рынка.

Таким образом, компания «Олеодинамика Маркезини Срл» начинает свое утверждение на международном рынке: свидетельством чего является большое число клиентов со всего мира и доля экспортного объема продаж составляющая 40% из общего.

Несмотря на значительный прогресс компания «Олеодинамика Маркезини Срл» всегда уделяет особое внимание постоянному совершенствованию и развитию, сохраняет традиции семейного бизнеса и стремится удовлетворить индивидуальные потребности своих клиентов.

Этот основополагающий принцип стал нашим призванием:
PEOPLE FIRST.



OLEODINAMICA MARCHESINI



L'attenzione alla qualità dei prodotti inizia sin dalle prime fasi della produzione con un'accurata selezione delle **materie prime** e di un parco fornitori qualificato.

Мы уделяем особое внимание качеству нашей продукции. Для его обеспечения необходимо уже на первой стадии производства произвести тщательный и аккуратный отбор сырья и выбрать квалифицированных поставщиков.

Le **lavorazioni meccaniche** vengono eseguite con macchinari sempre all'avanguardia quali torni a controllo numerico e centri di lavoro orizzontali e verticali, parte dei quali forniti di isola robotizzata per il caricamento automatico dei pezzi.

Производство механических процессов осуществляется на современном оборудовании, среди которого токарные станки с цифровым управлением и горизонтальные и вертикальные обрабатывающие центры, часть из которых оснащена роботами для автоматической загрузки деталей.



LA PRODUZIONE ПРОИЗВОДСТВО



Prima di essere inviati alle successive fasi di lavorazione, un campione significativo di semilavorati viene sottoposto a severi **controlli** (dimensione, durezza, proiezione del profilo, ecc.).

Прежде чем быть отправленными на очередную стадию обработки, полуфабрикаты подвергаются тщательному контролю (размеры, жесткость, профильная проекция и т.д.).



Il **montaggio** avviene in un'apposita area dotata di postazioni dedicate.

Монтаж производится в специально оснащенной зоне.



Dal 2003 l'Oleodinamica Marchesini può vantare la presenza di un moderno impianto di sbavatura termica **TEM** a cui sottopone tutti i corpi valvola prima di essere inviati al trattamento di zincatura.

Компания «Олеодинамика Маркезини» гордится тем, что в 2003 году ввела в эксплуатацию современную установку термической очистки TEM. Корпус каждого клапана подвергается обязательной обработке TEM, прежде чем отправляется на оцинкование.



Il **prodotto finito** viene poi collaudato in appositi banchi prova per poi essere stoccato o imballato e spedito al cliente finale.

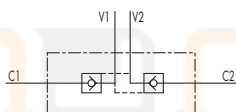
Конечный продукт подвергается окончательной приемке на специальных испытательных стендах, затем складывается, упаковывается и направляется заказчику.



VALVOLE DI BLOCCO PILOTATE A DOPPIO EFFETTO – TENUTA A CONO
КЛАПАН ДВОЙНОГО ДЕЙСТВИЯ ЗАПОРНО РЕГУЛИРУЮЩИЙ – конусное уплотнение



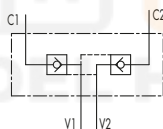
MONTAGGIO IN LINEA FEMMINA-FEMMINA Внутренняя резьба	ATTACCHI Размеры	Расход макс. l/min- л/ мин	Var Давление макс. Bar/Бар
VBPDE 1/4" L	G 1/4"	20	350
VBPDE 3/8" L	G 3/8"	35	350
VBPDE 1/2" L	G 1/2"	50	350
VBPDE 3/8"	G 3/8"	45	350
VBPDE 18	M18 x 1,5	45	350
VBPDE 1/2"	G 1/2"	70	350
VBPDE 3/4"	G 3/4"	100	300



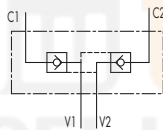
MONTAGGIO IN LINEA ATTACCHI DIN 2353 Линейный монтаж Крепление DIN 2353	ATTACCHI Размеры	Расход макс. l/min- л/ мин	Var Давление макс. Bar/Бар
VBPDE 1/4" L 2 CEXC	G 1/4"	20	350
VBPDE 3/8" L 2 CEXC	G 3/8"	30	350
VBPDE 1/4" L 2 CEXC – 10L	G 1/4"	20	350
VBPDE 3/8" L 2 CC	G 3/8"	35	350
VBPDE 1/2" L 2 CC	G 1/2"	50	350



MONTAGGIO IN LINEA RACCORDO ORIENTABILE Линейный монтаж Поворотное соединение	ATTACCHI Размеры	Расход макс. l/min- л/ мин	Var Давление макс. Bar/Бар
VBPDE 3/8" L SC	3/8"	30	350



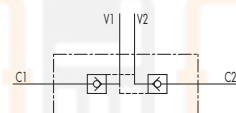
MONTAGGIO IN LINEA CONNESSIONI CONTRAPPOSTE Линейный монтаж Противоположное соединение	ATTACCHI Размеры	Расход макс. l/min- л/ мин	Var Давление макс. Bar/Бар
VBPDE 1/4" A	G 1/4"	20	350
VBPDE 3/8" A	G 3/8"	35	350
VBPDE 1/2" A	G 1/2"	50	350



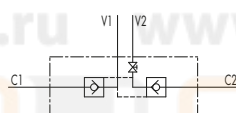
MONTAGGIO A FLANGIA Фланцевое соединение	ATTACCHI Размеры	Расход макс. l/min- л/ мин	Var Давление макс. Bar/Бар
VBPDE 3/8" FL	G 3/8"	35	350
VBPDE 1/2" FL	G 1/2"	50	350



MONTAGGIO A FLANGIA CON VITE Фланцевое соединение с болтом	ATTACCHI Размеры	Расход макс. l/min- л/ мин	Var Давление макс. Bar/Бар
VBPDE 1/4" FLV	G 1/4"	20	350
VBPDE 3/8" FLV	G 3/8"	35	350

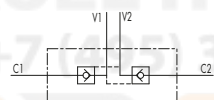


MONTAGGIO IN LINEA CILINDRICA Линейное соединение цилиндрическое	ATTACCHI Размеры	Расход макс. l/min- л/ мин	Var Давление макс. Bar/Бар
VBPDE 3/8" CILINDRICA	3/8"	45	350



MONTAGGIO IN LINEA CON RUBINETTO Линейный монтаж С краном	ATTACCHI Размеры	Расход макс. l/min- л/ мин	Var Давление макс. Bar/Бар
VBPDE 1/4" L + RUB	G 1/4"	20	350
VBPDE 3/8" L + RUB	G 3/8"	35	350
VBPDE 1/2" L + RUB	G 1/2"	50	350
VBPDE 1/4" L 2 CEXC + RUB	G 1/4"	20	350
VBPDE 3/8" L 2 CEXC + RUB	G 3/8"	35	350
VBPDE 1/2" L 2 CC + RUB	G 1/2"	50	350

I NOSTRI PRODOTTI НАША ПРОДУКЦИЯ



MONTAGGIO IN LINEA ATTACCHI LATERALI Линейный монтаж Боковые крепления

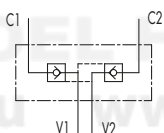
ATTACCHI Размеры

Расход макс.
l/min- л/
мин

Var
Давление макс.
Bar/Бар

VBPDE 1/4" AL	G 1/4"	20	350
VBPDE 3/8" AL	G 3/8"	35	350

VALVOLE DI BLOCCO PILOTATE A DOPPIO EFFETTO A SALDARE КЛАПАН ДВОЙНОГО ДЕЙСТВИЯ ЗАПОРНО РЕГУЛИРУЮЩИЙ ПРИВАРИВАЕМЫЙ



DA SALDARE Сварка

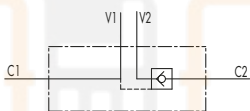
ATTACCHI Размеры

Расход макс.
l/min- л/
мин

Var
Давление макс.
Bar/Бар

VBAS 70	G 3/8"	25	350
VBAS 80	G 3/8"	25	350
VBAS 90	G 3/8"	25	350

VALVOLE DI BLOCCO PILOTATE A SEMPLICE EFFETTO - TENUTA A CONO КЛАПАН ПРОСТОГО ДЕЙСТВИЯ ЗАПОРНО РЕГУЛИРУЮЩИЙ - конусное уплотнение



MONTAGGIO IN LINEA FEMMINA-FEMMINA Линейный монтаж Внутренняя резьба

ATTACCHI Размеры

Расход макс.
l/min- л/
мин

Var
Давление макс.
Bar/Бар

VBPSE 1/4" L 4 VIE	G 1/4"	20	350
VBPSE 3/8" L 4 VIE	G 3/8"	35	350
VBPSE 1/2" L 4 VIE	G 1/2"	50	350
VBPSE 3/8" 4 VIE	G 3/8"	45	350
VBPSE 1/2" 4 VIE	G 1/2"	70	350
VBPSE 3/4" 4 VIE	G 3/4"	100	300



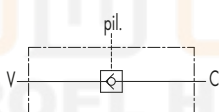
MONTAGGIO IN LINEA ATTACCHI DIN 2353 Линейный монтаж Крепление DIN 2353

ATTACCHI Размеры

Расход макс.
l/min- л/
мин

Var
Давление макс.
Bar/Бар

VBPSE 1/4" L 2 CEXC	G 1/4"	20	350
VBPSE 3/8" L 2 CEXC	G 3/8"	30	350
VBPSE 1/2" L 2 CC	G 1/2"	50	350



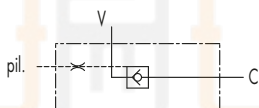
MONTAGGIO IN LINEA PILOTAGGIO ESTERNO Линейный монтаж Наружное управление

ATTACCHI Размеры

Расход макс.
l/min- л/
мин

Var
Давление макс.
Bar/Бар

VBPSL 1/4"	G 1/4"	15	350
VBPSL 3/8"	G 3/8"	30	300
VBPSL 1/2"	G 1/2"	45	300
VBPSL 3/4"	G 3/4"	80	250



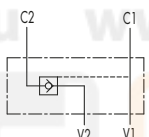
MONTAGGIO IN LINEA ALTO PILOTAGGIO Линейный монтаж Высокое управление

ATTACCHI Размеры

Расход макс.
l/min- л/
мин

Var
Давление макс.
Bar/Бар

VBL/3 1/4" SE	G 1/4"	20	350
VBL/3 3/8" SE	G 3/8"	40	350
VBL/3 1/2" SE	G 1/2"	70	350



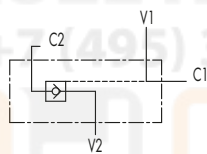
MONTAGGIO IN LINEA CONNESSIONI CONTRAPPOSTE монтаж Противоположное соединение

ATTACCHI Размеры

Расход макс.
l/min- л/
мин

Var
Давление макс.
Bar/Бар

VBPSE 1/4" A	G 1/4"	20	350
VBPSE 3/8" A	G 3/8"	30	350
VBPSE 1/2" A	G 1/2"	55	350

**MONTAGGIO A FLANGIA**

Фланцевое соединение

ATTACCHI

Размеры

Расход макс.
l/min-л/
минВар Давление макс.
Bar/Бар

VBPSE 1/4" FL

G 1/4"

20

350

VBPSE 3/8" FL

G 3/8"

30

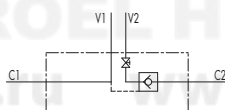
350

VBPSE 1/2" FL

G 1/2"

55

350

**MONTAGGIO IN LINEA CON RUBINETTO**Линейный монтаж
С краном**ATTACCHI**

Размеры

Расход макс.
l/min-л/
минВар Давление макс.
Bar/Бар

VBPSE 1/4" L + RUB

G 1/4"

20

350

VBPSE 3/8" L + RUB

G 3/8"

30

350

VBPSE 1/2" L + RUB

G 1/2"

50

350

MONTAGGIO IN LINEA PILOTAGGIO SEPARATOЛинейный монтаж
Независимое управление**ATTACCHI**

Размеры

Расход макс.
l/min-л/
минВар Давление макс.
Bar/Бар

VBPSE 1/4" L 2 CEXC + RUB

G 1/4"

20

350

MONTAGGIO IN LINEA PILOTAGGIO SEPARATOЛинейный монтаж
Независимое управление

Размеры

Расход макс.
l/min-л/
минВар Давление макс.
Bar/Бар

VBPSE 3/8" L 2 CEXC + RUB

G 3/8"

30

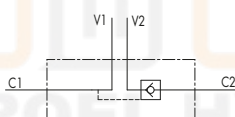
350

VBPSE 1/2" L 2 CC + RUB

G 1/2"

50

350



VBPSE 3/8" PS

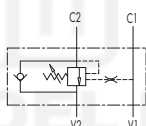
G 3/8"

35

350

VALVOLE DI BLOCCO E CONTROLLO DISCESA

КЛАПАН ЗАПОРНЫЙ С КОНТРОЛЕМ СБРОСА

**MONTAGGIO IN LINEA SEMPLICE EFFETTO**Линейный монтаж
Простое действие**ATTACCHI**

Размеры

Расход макс.
l/min-л/
минВар Давление макс.
Bar/Бар

VBCD 3/8" SE

G 3/8"

35

350

VBCD 1/2" SE

G 1/2"

50

350

VBCD 3/4" SE

G 3/4"

105

350

VBCD 1/4" SE/A

G 1/4"

20

350

VBCD 3/8" SE/A

G 3/8"

40

350

VBCD 1/2" SE/A

G 1/2"

60

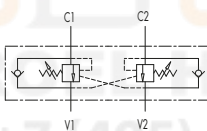
350

VBCD 3/4" SE/A

G 3/4"

95

350

**MONTAGGIO IN LINEA DOPPIO EFFETTO**Линейный монтаж
Двойное действие**ATTACCHI**

Размеры

Расход макс.
l/min-л/
минВар Давление макс.
Bar/Бар

VBCD 3/8" DE

G 3/8"

35

350

VBCD 1/2" DE

G 1/2"

50

350

VBCD 3/4" DE

G 3/4"

105

350

VBCD 1/4" DE/A

G 1/4"

20

350

VBCD 3/8" DE/A

G 3/8"

40

350

VBCD 1/2" DE/A

G 1/2"

60

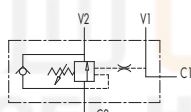
350

VBCD 3/4" DE/A

G 3/4"

95

350

**MONTAGGIO A FLANGIA SEMPLICE EFFETTO**Фланцевое соединение
Простое действие**ATTACCHI**

Размеры

Расход макс.
l/min-л/
минВар Давление макс.
Bar/Бар

VBCD 3/8" SE/FL

G 3/8"

40

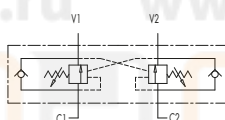
350

VBCD 1/2" SE/FL

G 1/2"

60

350

**MONTAGGIO A FLANGIA DOPPIO EFFETTO**

Фланцевое соединение

ATTACCHI

Размеры

Расход макс.
l/min-л/
минВар Давление макс.
Bar/Бар

Двойное действие

VBCD 3/8" DE/FL

G 3/8"

40

350


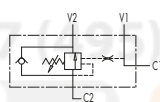
VBCD 1/2" DE/FL


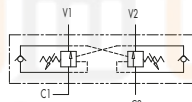
G 1/2"


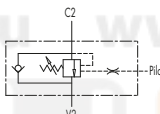
60


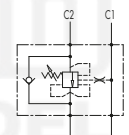
350


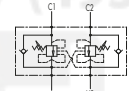
I NOSTRI PRODOTTI НАША ПРОДУКЦИЯ


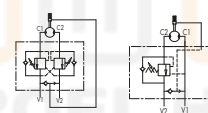
		MONTAGGIO A FLANGIA CON VITE - SEMPLICE EFFETTO	ATTACCHI	Rasход макс.	Var
		<i>Фланцевое соединение Простое действие</i>	<i>Размеры</i>	<i>l/min- л/ мин</i>	<i>Давление макс. Bar/Бар</i>
		VBCD 3/8" SE/FLV	G 3/8"	40	350
		VBCD 1/2" SE/FLV	G 1/2"	60	350


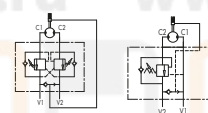
		MONTAGGIO A FLANGIA CON VITE - DOPPIO EFFETTO	ATTACCHI	Rasход макс.	Var
		<i>Фланцевое соединение Двойное действие</i>	<i>Размеры</i>	<i>l/min- л/ мин</i>	<i>Давление макс. Bar/Бар</i>
		VBCD 3/8" DE/FLV	G 3/8"	40	350
		VBCD 1/2" DE/FLV	G 1/2"	60	350

		MONTAGGIO IN LINEA PILOTAGGIO ESTERNO	ATTACCHI	Rasход макс.	Var
		<i>Линейный монтаж Наружное управление</i>	<i>Размеры</i>	<i>l/min- л/ мин</i>	<i>Давление макс. Bar/Бар</i>
		VBCD 3/8" SE 3 VIE	G 3/8"	35	350
		VBCD 1/2" SE 3 VIE	G 1/2"	50	350


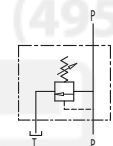
		MONTAGGIO IN LINEA CENTRO CHIUSO	ATTACCHI	Rasход макс.	Var
		<i>Линейный монтаж Закрытый центр</i>	<i>Размеры</i>	<i>l/min- л/ мин</i>	<i>Давление макс. Bar/Бар</i>
		VBCD 3/8" SE CC	G 3/8"	35	350
		VBCD 1/2" SE CC	G 1/2"	50	350


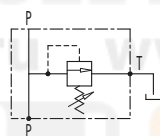
		MONTAGGIO IN LINEA CENTRO CHIUSO	ATTACCHI	Rasход макс.	Var
		<i>Линейный монтаж Закрытый центр</i>	<i>Размеры</i>	<i>l/min- л/ мин</i>	<i>Давление макс. Bar/Бар</i>
		VBCD 3/4" SE CC	G 3/4"	105	350
		VBCD 3/8" DE CC	G 3/8"	35	350
		VBCD 1/2" DE CC	G 1/2"	50	350
		VBCD 3/4" DE CC	G 3/4"	105	350

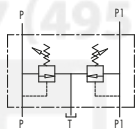
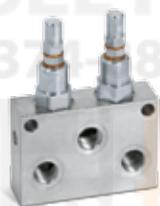
		MONTAGGIO A FLANGIA MOTORI DANFOSS	ATTACCHI	Rasход макс.	Var
		<i>Фланцевое соединение Двигатели DANFOSS</i>	<i>Размеры</i>	<i>l/min- л/ мин</i>	<i>Давление макс. Bar/Бар</i>
		VBCDF 1/2" SE OMP-OMR	G 1/2"	50	350
		VBCDF 1/2" DE OMP-OMR	G 1/2"	50	350

		MONTAGGIO A FLANGIA MOTORI DANFOSS	ATTACCHI	Rasход макс.	Var
		<i>Фланцевое соединение Двигатели DANFOSS</i>	<i>Размеры</i>	<i>l/min- л/ мин</i>	<i>Давление макс. Bar/Бар</i>
		VBCDF 1/2" SE OMS	G 1/2"	50	350
		VBCDF 1/2" DE OMS	G 1/2"	50	350

VALVOLE DI MASSIMA PRESSIONE ПЕРЕПУСКНЫЕ КЛАПАНЫ СБРОСА ДАВЛЕНИЯ

		MONTAGGIO IN LINEA	ATTACCHI	Rasход макс.	Var
		<i>Линейный монтаж</i>	<i>Размеры</i>	<i>l/min- л/ мин</i>	<i>Давление макс. Bar/Бар</i>
		VMP 1/4" L	G 1/4"	30	300
		VMP 3/8" L	G 3/8"	40	300
		VMP 3/8"	G 3/8"	45	300
		VMP 1/2"	G 1/2"	70	300
		VMP 3/4"	G 3/4"	120	250

		MONTAGGIO IN LINEA TIPO DIFFERENZIATA	ATTACCHI	Rasход макс.	Var
		<i>Линейный монтаж Дифференцированный</i>	<i>Размеры</i>	<i>l/min- л/ мин</i>	<i>Давление макс. Bar/Бар</i>
		VMPP 3/4"	G 3/4"	120	250
		VMPP 1"	G 1"	180	250



**MONTAGGIO IN LINEA
DOPPIA**

Двойной линейный монтаж

**ATTACCHI
Размеры**

Расход
макс.
l/min-л/
мин

Var
Давление
макс.
Bar/Бар

VMPD 3/8"

G 3/8"

45

300

VMPD 1/2"

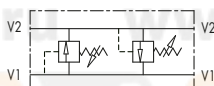
G 1/2"

70

300

VALVOLE ANTIURTO

ДВОЙНЫЕ ПРОТИВОУДАРНЫЕ ПЕРЕПУСКНЫЕ КЛАПАНА



MONTAGGIO IN LINEA

Линейный монтаж

ATTACCHI

Размеры

Расход
макс.
l/min-л/
мин

Var
Давление
макс.
Bar/Бар

VAU 1/4"

G 1/4"

30

300

VAU 3/8"

G 3/8"

45

300

VAU 1/2"

G 1/2"

70

300

VAU 3/4"

G 3/4"

110

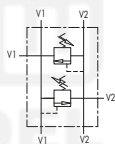
250

VAU 1"

G 1"

160

250



**MONTAGGIO IN LINEA
DOPPIA INCROCIATA**

Линейный монтаж

Двойной перекрестный

ATTACCHI

Размеры

Расход
макс.
l/min-л/
мин

Var
Давление
макс.
Bar/Бар

VMPDI 3/8"

G 3/8"

45

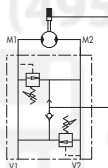
300

VMPDI 1/2"

G 1/2"

70

300



**MONTAGGIO A FLANGIA
MOTORI DANFOSS**

Фланцевое соединение

Двигатели DANFOSS

ATTACCHI

Размеры

Расход
макс.
l/min-л/
мин

Var
Давление
макс.
Bar/Бар

VAU 1/2" OMS

G 1/2"

50

300

VAU 1/2" OMP-OMR

G 1/2"

60

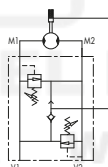
300

VAU 3/4" OMT

G 3/4"

100

250



**MONTAGGIO A FLANGIA
MOTORI SAMHYDRAULIK**

Фланцевое соединение

Двигатели SAMHYDRAULIK

ATTACCHI

Размеры

Расход
макс.
l/min-л/
мин

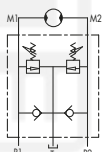
Var
Давление
макс.
Bar/Бар

VAU 1/2" AG-AR

G 1/2"

60

300



**MONTAGGIO IN LINEA
CON ANTICAVITAZIONE**

Линейный монтаж с

антикавитацией

ATTACCHI

Размеры

Расход
макс.
l/min-л/
мин

Var
Давление
макс.
Bar/Бар

VAUAC 1/2"

G 1/2"

70

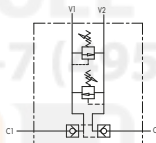
300

VAUAC 3/4"

G 3/4"

110

250



**MONTAGGIO IN LINEA
BLOCCO E ANTIURTO**

Линейный монтаж

Фиксированный и

противоударный

ATTACCHI

Размеры

Расход
макс.
l/min-л/
мин

Var
Давление
макс.
Bar/Бар

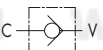
VBAU 3/8"

G 3/8"

35

350

**VALVOLE UNIDIREZIONALI
ОДНОНАПРАВЛЕННЫЕ КЛАПАНА**



TENUTA A CONO

Конусное уплотнение

ATTACCHI

Размеры

Расход
макс.
l/min-л/
мин

Var
Давление
макс.
Bar/Бар

VU 1/8"

G 1/8"

3

350

VU 1/4"

G 1/4"

20

350

VU 3/8"

G 3/8"

45

350

VU 1/2"

G 1/2"

70

350

VU 3/4"

G 3/4"

110

350

VU 1"

G 1"

160

350

VU 1" 1/4

G 1" 1/4

200

350

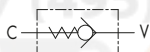
VU 1" 1/2

G 1" 1/2

300

350

I NOSTRI PRODOTTI НАША ПРОДУКЦИЯ



CARTUCCIA DA INSERITO

Гильза вкладыш

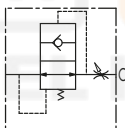
ATTACCHI

Размеры

Расход макс. l/min-л/мин

Var Давление макс. Bar/Бар

VUI 1/4"	inserto-insert 1/4"	20	350
VUI 3/8"	inserto-insert 3/8"	30	350
VUI 1/2"	inserto-insert 1/2"	50	350
VUI 3/4"	inserto-insert 3/4"	80	350



CON BLOCCO AUTOMATICO

С автоматическим блоком

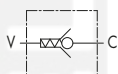
ATTACCHI

Размеры

Расход макс. l/min-л/мин

Var Давление макс. Bar/Бар

VUBA 1/4"	inserto-insert 1/4"	25	350
VUBA 3/8"	inserto-insert 3/8"	50	350
VUBA 1/2"	inserto-insert 1/2"	80	350
VUBA 3/4"	inserto-insert 3/4"	140	350
VUBA 1"	inserto-insert 1"	180	350



CON BLOCCO AUTOMATICO E REGOLAZIONE ESTERNA

С автоматическим блоком и наружной регулировкой

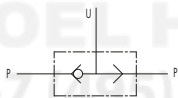
ATTACCHI

Размеры

Расход макс. l/min-л/мин

Var Давление макс. Bar/Бар

VUBR 3/8"	G 3/8"	40	300
VUBR 1/2"	G 1/2"	70	300



VALVOLE COMMUTARICI

Преобразовательные клапана

ATTACCHI

Размеры

Расход макс. l/min-л/мин

Var Давление макс. Bar/Бар

VU2P 1/4"	G 1/4"	30	450
VU2P 3/8"	G 3/8"	45	450
VU2P 1/2"	G 1/2"	70	450
VU2P 3/4"	G 3/4"	110	350
VU2P 1"	G 1"	150	300

VALVOLE REGOLATRICI DI FLUSSO

КЛАПАНЫ РЕГУЛЯТОРЫ ПОТОКА



UNIDIREZIONALI TIPO A MANICOTTO

Однонаправленные с муфтой

ATTACCHI

Размеры

Расход макс. l/min-л/мин

Var Давление макс. Bar/Бар

VRF 1/4"	G 1/4"	20	300
VRF 3/8"	G 3/8"	45	300
VRF 1/2"	G 1/2"	70	300
VRF 3/4"	G 3/4"	110	250
VRF 1"	G 1"	160	250



BIDIREZIONALI TIPO A MANICOTTO

Двунаправленные с муфтой

ATTACCHI

Размеры

Расход макс. l/min-л/мин

Var Давление макс. Bar/Бар

VRB 1/4"	G 1/4"	20	300
VRB 3/8"	G 3/8"	45	300
VRB 1/2"	G 1/2"	70	300
VRB 3/4"	G 3/4"	110	250
VRB 1"	G 1"	160	250



STROZZAMENTO FISSO

Однонаправленные с ограничителем

ATTACCHI

Размеры

Расход макс. l/min-л/мин

Var Давление макс. Bar/Бар

VUSF 1/4"	G 1/4"	20	350
VUSF 3/8"	G 3/8"	45	350
VUSF 1/2"	G 1/2"	70	350
VUSF 3/4"	G 3/4"	110	350
VUSF 1"	G 1"	160	350
VUSF 1" 1/4	G 1" 1/4	200	350
VUSF 1" 1/2	G 1" 1/2	300	350



UNIDIREZIONALI REGOLAZIONE FINE

Однонаправленные тонкой регулировки

ATTACCHI

Размеры

Расход макс. l/min-л/мин

Var Давление макс. Bar/Бар

VRFU 90° 1/4"	G 1/4"	15	350
VRFU 90° 3/8"	G 3/8"	30	350
VRFU 90° 1/2"	G 1/2"	50	350
VRFU 90° 3/4"	G 3/4"	60	280
VRFU 90° 1"	G 1"	80	250



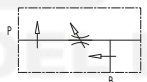
**BIDIREZIONALI
REGOLAZIONE FINE**
Двухнаправленные тонкой
регулирующие

ATTACCHI
Размеры

Расход
макс.
l/min-л/
мин

Var
Давление
макс.
Bar/Бар

VRFB 90° 1/4"	G 1/4"	15	350
VRFB 90° 3/8"	G 3/8"	30	350
VRFB 90° 1/2"	G 1/2"	50	350
VRFB 90° 3/4"	G 3/4"	60	280
VRFB 90° 1"	G 1"	80	250



**VALVOLE PRIORITARIE
3 VIE**
3-х ходовой клапан регулирующий
давление на выходе

ATTACCHI
Размеры

Расход
макс.
l/min-л/
мин

Var
Давление
макс.
Bar/Бар

VPR3 3/8"	G 3/8"	50	250
VPR3 1/2"	G 1/2"	85	250
VPR3 3/4"	G 3/4"	85	250
RFP3 3/8"	G 3/8"	50	250
RFP3 1/2"	G 1/2"	85	250



**VITE STROZZATRICE
REGOLAZIONE FISSA**
Ограничительный винт

ATTACCHI
Размеры

Расход
макс.
l/min-л/
мин

Var
Давление
макс.
Bar/Бар

VITE STROZZATRICE 1/4"	G 1/4"	/	/
VITE STROZZATRICE 3/8"	G 3/8"	/	/

VALVOLA EQUILIBRATRICE DI FLUSSO
БАЛАНСИРОВИЧНЫЕ 2-х ХОДОВЫЕ КЛАПАНА



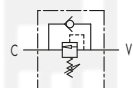
2 VIE
2-ходовые чугунные

ATTACCHI
Размеры

Расход
макс.
l/min-л/
мин

Var
Давление
макс.
Bar/Бар

VEQ 8	G 3/8" - 3/8"	3	300
VEQ 10	G 3/8" - 3/8"	6	300
VEQ 15	G 3/8" - 3/8"	10	300
VEQ 20	G 3/8" - 3/8"	20	300
VEQ 22	G 3/8" - 3/8"	32	300
VEQ 25	G 1/2" - 3/8"	40	300
VEQ 30	G 1/2" - 3/8"	60	300
VEQ 50	G 1/2" - 3/8"	80	300



AD AZIONE DIRETTA
ПРЯМОГО ДЕЙСТВИЯ

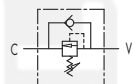
ATTACCHI
Размеры

Расход
макс.
l/min-л/
мин

Var
Давление
макс.
Bar/Бар

DFL 6 - 10	G 3/8" - 3/8"	10	300
DFL 10 - 20	G 3/8" - 3/8"	20	300
DFL 25 - 40	G 1/2" - 3/8"	40	300

VALVOLE DI SEQUENZA
ПОСЛЕДОВАТЕЛЬНЫЕ КЛАПАНА



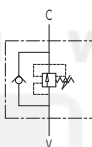
AD AZIONE DIRETTA
ПРЯМОГО ДЕЙСТВИЯ

ATTACCHI
Размеры

Расход
макс.
l/min-л/
мин

Var
Давление
макс.
Bar/Бар

VS2C 3/8"	G 3/8"	35	350
VS2C 1/2"	G 1/2"	70	350
VS2C 3/4"	G 3/4"	110	350



PILOTATE
УПРАВЛЯЕМЫЕ

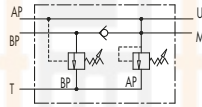
ATTACCHI
Размеры

Расход
макс.
l/min-л/
мин

Var
Давление
макс.
Bar/Бар

VSQAPP 3/8"	G 3/8"	35	250
VSQAPP 1/2"	G 1/2"	70	250

VALVOLE DI ESCLUSIONE ALTA-BASSA PRESSIONE
КЛАПАН РЕГУЛИРОВКИ ДАВЛЕНИЯ

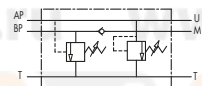


MONTAGGIO IN LINEA
ЛИНЕЙНЫЙ МОНТАЖ

ATTACCHI
Размеры

Расход макс.
l/min-л/мин
Var
Давление макс.
Bar/Бар

	ATTACCHI Размеры	Расход макс. l/min-л/мин		Var Давление макс. Bar/Бар
		AP	BP	
VABP 3/8"	G 1/4"-3/8"-1/2"	15	30	350
VABP 1/2"	G 3/8"-1/2"-3/4"	25	45	350
VABP 3/4"	G 1/2"-3/4"-1"	30	80	350



MONTAGGIO A FLANGIA
ФЛАНЦЕВОЕ СОЕДИНЕНИЕ

ATTACCHI
Размеры

Расход макс.
l/min-л/мин
Var
Давление макс.
Bar/Бар

	ATTACCHI Размеры	Расход макс. l/min-л/мин		Var Давление макс. Bar/Бар
		AP	BP	
VABP FL 6	G 1/4"-3/8"	15	30	350
VABP FL 10	G 3/8"-1/2"	20	45	350
VABP FL 16	G 1/2"-3/4"	35	80	350

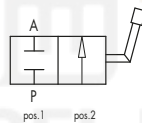
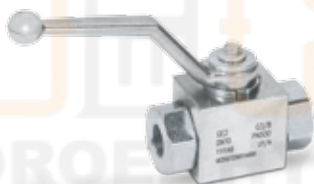
RUBINETTI A SFERA
ШАРОВЫЕ КРАНЫ ВЫСОКОГО ДАВЛЕНИЯ

2 VIE
2-ХОДОВЫЕ

ATTACCHI
Размеры

Расход макс.
l/min-л/мин
Var
Давление макс.
Bar/Бар

	ATTACCHI Размеры	Расход макс. l/min-л/мин	Var Давление макс. Bar/Бар
RS 2 VIE 1/4"	G 1/4"	25	500
RS 2 VIE 3/8"	G 3/8"	35	500
RS 2 VIE 1/2"	G 1/2"	60	500
RS 2 VIE 3/4"	G 3/4"	100	400
RS 2 VIE 1"	G 1"	180	350
RS 2 VIE 1" 1/4	G 1" 1/4	180	350
RS 2 VIE 1" 1/2	G 1" 1/2	180	350



2 VIE, SERIE LEGGERA
2-ХОДОВЫЕ. ЛЕГКАЯ СЕРИЯ

ATTACCHI
Размеры

Расход макс.
l/min-л/мин
Var
Давление макс.
Bar/Бар

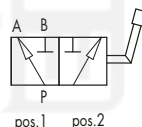
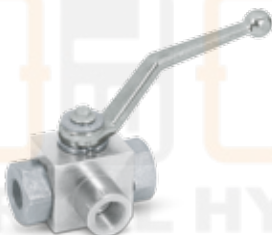
	ATTACCHI Размеры	Расход макс. l/min-л/мин	Var Давление макс. Bar/Бар
RS 2 VIE M12x1.5	M12x1.5	25	500
RS 2 VIE M14x1.5	M14x1.5	25	500
RS 2 VIE M16x1.5	M16x1.5	25	500
RS 2 VIE M16x1.5	M16x1.5	35	500
RS 2 VIE M18x1.5	M18x1.5	35	500
RS 2 VIE M22x1.5	M22x1.5	60	500
RS 2 VIE M26x1.5	M26x1.5	60	500
RS 2 VIE M30x2	M30x2	100	500
RS 2 VIE M36x2	M36x2	180	350
RS 2 VIE M45x2	M45x2	180	350
RS 2 VIE M52x2	M52x2	180	350

3 VIE
3-ХОДОВЫЕ

ATTACCHI
Размеры

Расход макс.
l/min-л/мин
Var
Давление макс.
Bar/Бар

	ATTACCHI Размеры	Расход макс. l/min-л/мин	Var Давление макс. Bar/Бар
RS 3 VIE 1/4"	G 1/4"	25	500
RS 3 VIE 3/8"	G 3/8"	35	500
RS 3 VIE 1/2"	G 1/2"	60	500
RS 3 VIE 3/4"	G 3/4"	100	400
RS 3 VIE 1"	G 1"	180	350
RS 3 VIE 1" 1/4	G 1" 1/4	180	350
RS 3 VIE 1" 1/2	G 1" 1/2	180	350



3 VIE, SERIE LEGGERA
3-ХОДОВЫЕ ЛЕГКАЯ СЕРИЯ

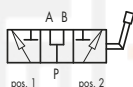
ATTACCHI
Размеры

Расход макс.
l/min-л/мин
Var
Давление макс.
Bar/Бар

	ATTACCHI Размеры	Расход макс. l/min-л/мин	Var Давление макс. Bar/Бар
RS 3 VIE M12x1.5	M12x1.5	25	400
RS 3 VIE M14x1.5	M14x1.5	25	400
RS 3 VIE M16x1.5	M16x1.5	25	400
RS 3 VIE M16x1.5	M16x1.5	35	400
RS 3 VIE M18x1.5	M18x1.5	35	400
RS 3 VIE M22x1.5	M22x1.5	60	350
RS 3 VIE M26x1.5	M26x1.5	60	350
RS 3 VIE M30x2	M30x2	100	350
RS 3 VIE M36x2	M36x2	180	350
RS 3 VIE M45x2	M45x2	180	350
RS 3 VIE M52x2	M52x2	180	350



DEVIATORI DI FLUSSO РАЗДЕЛИТЕЛИ ПОТОКА

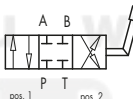


3 VIE 3 ХОДОВЫЕ

ATTACCHI Размеры

Расход макс.
l/min-л/мин
Var Давление макс.
Bar/Бар

DF 3 VIE 3/8"	G 3/8"	35	250
DF 3 VIE 1/2"	G 1/2"	60	250
DF 3 VIE 3/4"	G 3/4"	100	250
DF 3 VIE 1"	G 1"	180	250

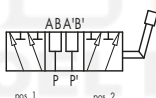


4 VIE 4 ХОДОВЫЕ

ATTACCHI Размеры

Расход макс.
l/min-л/мин
Var Давление макс.
Bar/Бар

IF 4 VIE 3/8"	G 3/8"	35	250
IF 4 VIE 1/2"	G 1/2"	60	250
IF 4 VIE 3/4"	G 3/4"	100	250

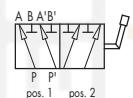


6 VIE 6 ХОДОВЫЕ

ATTACCHI Размеры

Расход макс.
l/min-л/мин
Var Давление макс.
Bar/Бар

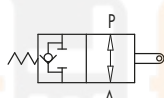
DF 6 VIE 3/8"	G 3/8"	35	250
DF 6 VIE 1/2"	G 1/2"	60	250
DF 6 VIE 3/4"	G 3/4"	100	250
DF 6 VIE 1"	G 1"	180	250



DF 6 VIE 3/8" ACCIAIO G 3/8" 40 300

DF 6 VIE 1/2" ACCIAIO G 1/2" 60 300

VALVOLE FINECORSA ОГРАНИЧИТЕЛЬНЫЙ КЛАПАН



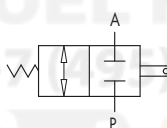
A TRAZIONE E SPINTA NORMALMENTE APERTO

Переключающий клапан
(плавно или резко),
как правило открытый

ATTACCHI Размеры

Расход макс.
l/min-л/мин
Var Давление макс.
Bar/Бар

V-FCR 1T 60	G 3/8"	60	350
V-FCR 1T 80	G 1/2"	80	350
V-FCR 1T 120	G 3/4"	120	350



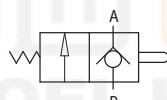
A TRAZIONE E SPINTA NORMALMENTE CHIUSO

Переключающий клапан
(плавно или резко),
как правило закрытый

ATTACCHI Размеры

Расход макс.
l/min-л/мин
Var Давление макс.
Bar/Бар

V-FCR 2T 60	G 3/8"	60	350
V-FCR 2T 80	G 1/2"	80	350
V-FCR 2T 120	G 3/4"	120	350



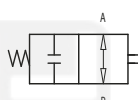
A PULSANTE NORMALMENTE CHIUSO

Кнопочный как правило закрытый

ATTACCHI Размеры

Расход макс.
l/min-л/мин
Var Давление макс.
Bar/Бар

V-101 3/8" NC	G 3/8"	40	350
V-121 1/2" NC	G 1/2"	60	350
V-201 3/4" NC	G 3/4"	100	350



A PULSANTE NORMALMENTE APERTO

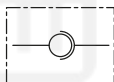
Кнопочный как правило
открытый

ATTACCHI Размеры

Расход макс.
l/min-л/мин
Var Давление макс.
Bar/Бар

V-101 3/8" NA	G 3/8"	35	350
V-121 1/2" NA	G 1/2"	50	350

GIUNTI GIREVOLI ПОВОРОТНЫЕ СОЕДИНЕНИЯ



MONTAGGIO IN LINEA Линейный монтаж

ATTACCHI Размеры

Расход
макс.
l/min-л/
мин

Var
Давление
макс.
Bar/Бар

	ATTACCHI Размеры	Расход макс. l/min-л/ мин	Var Давление макс. Bar/Бар
GGL 1/4"	G 1/4"	25	400
GGL 3/8"	G 3/8"	35	400
GGL 1/2"	G 1/2"	60	300
GGL 3/4"	G 3/4"	100	300
GGL 1"	G 1"	180	300
GGL 1" 1/4	G 1" 1/4	200	300
GGL 1" 1/2	G 1" 1/2	250	300



MONTAGGIO A 90° Монтаж под 90°

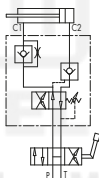
ATTACCHI Размеры

Расход
макс.
l/min-л/
мин

Var
Давление
макс.
Bar/Бар

	ATTACCHI Размеры	Расход макс. l/min-л/ мин	Var Давление макс. Bar/Бар
GG 90° 1/4"	G 1/4"	25	400
GG 90° 3/8"	G 3/8"	35	400
GG 90° 1/2"	G 1/2"	60	300
GG 90° 3/4"	G 3/4"	100	300
GG 90° 1"	G 1"	180	300
GG 90° 1" 1/4	G 1" 1/4	200	300
GG 90° 1" 1/2	G 1" 1/2	250	300

VALVOLE DI RIBALTAMENTO ARATRO КЛАПАНЫ ОПРОКИДЫВАНИЯ ПЛУГА



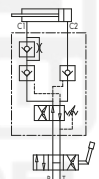
SEMPLICE EFFETTO TENUTA A CONO Простого действия Конусное уплотнение

ATTACCHI Размеры

Макс.
обменное
давление
Bar/Бар

Var
Давление
макс.
Bar/Бар

	ATTACCHI Размеры	Макс. обменное давление Bar/Бар	Var Давление макс. Bar/Бар
VRA 40/50 SE	G 3/8"	200	400
VRA 60/80 SE	G 3/8"	200	400



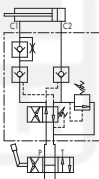
DOBPIO EFFETTO TENUTA A CONO Двойного действия Конусное уплотнение

ATTACCHI Размеры

Макс.
обменное
давление
Bar/Бар

Var
Давление
макс.
Bar/Бар

	ATTACCHI Размеры	Макс. обменное давление Bar/Бар	Var Давление макс. Bar/Бар
VRAP 40/50 DE	G 3/8"	250	400
VRAP 60/80 DE	G 3/8"	250	400
VRAP 80/100 DE	G 3/8"	250	400
VRAP 100/110 DE	G 3/8"	250	400
VRAP 110/130 DE	G 3/8"	250	400



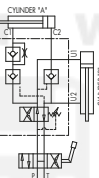
DOBPIO EFFETTO CON VALVOLA DI MASSIMA PRESSIONE Двойного действия с перепускным клапаном

ATTACCHI Размеры

Макс.
обменное
давление
Bar/Бар

Var
Давление
макс.
Bar/Бар

	ATTACCHI Размеры	Макс. обменное давление Bar/Бар	Var Давление макс. Bar/Бар
VRAP 60/80 DE + VMP	G 3/8"	250	400
VRAP 80/100 DE + VMP	G 3/8"	250	400
VRAP 100/110 DE + VMP	G 3/8"	250	400
VRAP 110/130 DE + VMP	G 3/8"	250	400



APPLICAZIONI SPECIALI Специальное применение


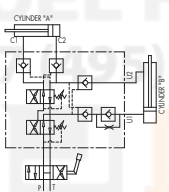

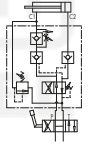

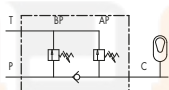
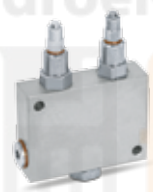
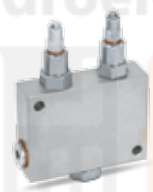
ATTACCHI Размеры

Макс.
обменное
давление
Bar/Бар

Var
Давление
макс.
Bar/Бар













	ATTACCHI Размеры	Макс. обменное давление Bar/Бар	Var Давление макс. Bar/Бар
VRAP 80/100 SS	G 3/8"	250	400



	APPLICAZIONI SPECIALI <i>Специальное применение</i>	ATTACCHI <i>Размеры</i>	<i>Макс. обменное давление</i> Bar/Бар	<i>Bar Давление макс.</i> Bar/Бар
 	VRAP 80/100 SV TN	G 3/8"	230	400
 	VRAP 110/130 FSCM	G 3/8"	250	400
 	VRAP 110/130 FSSM	G 3/8"	250	400
	MASSELLO 1 VIA 3/8"	G 3/8" - 3/8"	/	350
	MASSELLO 1 VIA 1/2"	G 1/2" - 3/8"	/	350

RACCORDI PER MONTAGGIO

СОЕДИНИТЕЛЬНЫЕ ЭЛЕМЕНТЫ ДЛЯ МОНТАЖА КЛАПАНОВ

	RACCORDI PER MONTAGGIO VALVOLE DIN 2353 <i>СОЕДИНИТЕЛЬНЫЕ ЭЛЕМЕНТЫ ДЛЯ МОНТАЖА КЛАПАНОВ DIN 2353</i>	ATTACCHI <i>Размеры</i>
	OCCHIO CORTO	G 1/4" - G 3/8" - G 1/2" - 18
	OCCHIO MEDIO	G 1/4" - G 3/8" - G 1/2" - 18
	OCCHIO LUNGO	G 1/4" - G 3/8" - G 1/2" - 18
	OCCHIO EXTRA 300 mm	G 1/4" - G 3/8"
	OCCHIO EXTRA 400 mm	G 1/4" - G 3/8"
	OCCHIO EXTRA 500 mm	G 1/4" - G 3/8"
	OCCHIO CONICO	G 1/4" - G 3/8" - G 1/2"
	OCCHIO CON DADO E OGIVA	G 1/4" - G 3/8" - G 1/2" - 18
	VITE FORATA	G 1/4" - G 3/8" - G 1/2" - 18 - 14
	NIPPLO CON DADO E OGIVA	G 1/4" - G 3/8" - G 1/2"
	NIPPLO DOPPIO	G 1/4" - G 3/8" - G 1/2"
	NIPPLO CON DADO A GIRELLO	G 3/8" - G 1/2" - G 3/4"



OLEODINAMICA MARCHESINI s.r.l.
Oleodinamica Valvole - Produzione e Commercio

Via dell'Artigianato 3/17 • 25080 Molinetto di Mazzano (Brescia) Italy
Tel. +39 030 2629171 • Fax +39 030 2629788 • info@oleodinamicamarchesini.com • www.oleo-marchesini.com