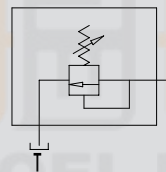
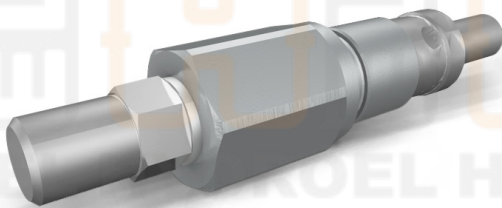


## VALVOLA DI MASSIMA PRESSIONE A CARTUCCIA 35

TIPO / TYPE  
**VMPC**SCHEMA IDRAULICO  
HYDRAULIC DIAGRAM**35 CARTRIDGE  
RELIEF VALVE****IMPIEGO:**

Valvola utilizzata per limitare la pressione di un circuito idraulico ad un determinato valore di taratura. Al raggiungimento di tale valore la valvola si apre e scarica la pressione in modo che questa non salga oltre il valore di taratura.

**MATERIALI E CARATTERISTICHE:**

Corpo: acciaio zincato  
Componenti interni: acciaio temprato termicamente e rettificato  
Guarnizioni: BUNA N standard  
Tenuta: a cono guidato. Trafilamento trascurabile.

**MONTAGGIO:**

Inserire ed avvitare la cartuccia nell'apposita cavità.

**USE AND OPERATION:**

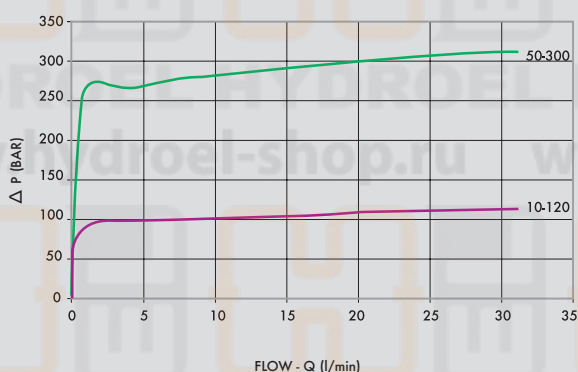
The relief valve provides overload protection in a fast and accurate way: when it reaches pressure setting, the valve open allowing pressure relief in order not to exceed this setting.

**MATERIALS AND FEATURES:**

Body: zinc-plated steel.  
Internal parts: hardened and ground steel  
Seals: BUNA N standard  
Poppet type: minor leakage

**APPLICATIONS:**

Fit the valve in the cavity.





HYDROEL HYDROEL HYDROEL HYDROEL HYD

+7 (495) 374-88-74 +7 (495) 374-88-74 +7 (495) 374-88-74

HYDROEL HYDROEL HYDROEL HYDROEL HYD

www.hydroel-shop.ru www.hydroel-shop.ru www.hydroel-shop.ru

CODICE  
CODE

SIGLA  
TYPE

PORTATA MAX  
MAX FLOW  
Lt. / min

RANGE DI PRESSIONE  
PRESSURE RANGE  
Bar

**VC0350/120**

VMPC 35 10-120 BAR

35

10-120

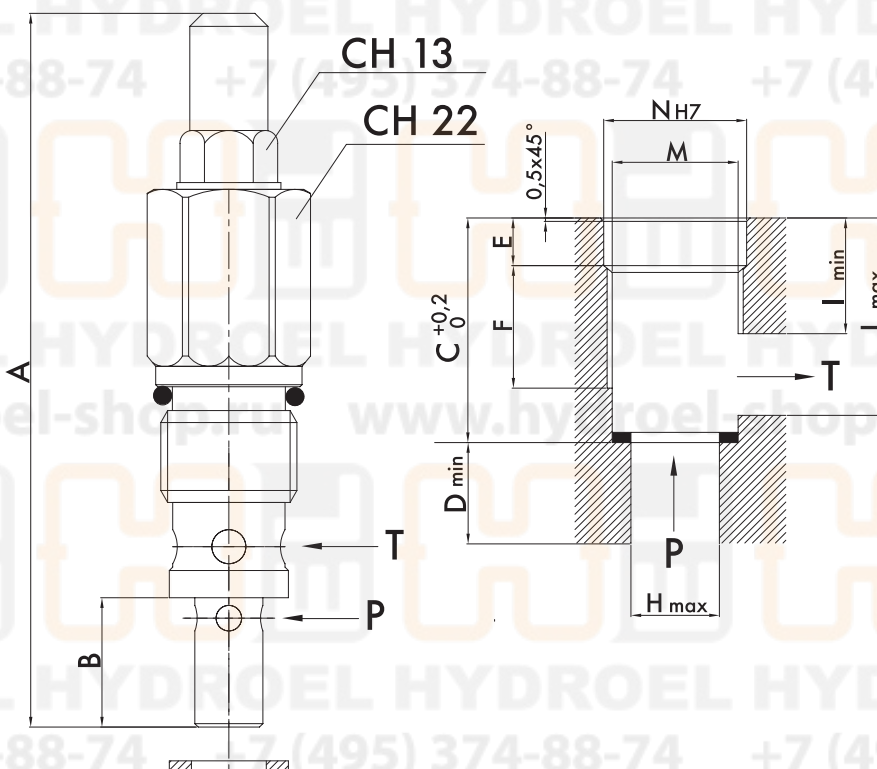
**VC0350/300**

VMPC 35 50-300 BAR

35

50-300

4



CODICE  
CODE

SIGLA  
TYPE

M  
MET

A  
mm

B  
mm

C  
mm

D  
mm

E  
mm

F  
mm

ØH  
mm

I  
mm

L  
mm

ØN  
mm

PESO/  
WEIGHT  
kg

**VC0350/120**

VMPC 35 10-120 BAR

M20X1,5

104

19

34,5

21

7

16

13

18

29

21

0,155

**VC0350/300**

VMPC 35 50-300 BAR

M20X1,5

104

19

34,5

21

7

16

13

18

29

21

0,155

#### REGOLAZIONE - ADJUSTEMENT

CODICE/V • CODE/V

Volantino • Handknob

CODICE/PP • CODE/PP

Predisposizione alla piombatura • Arranged for sealing cap

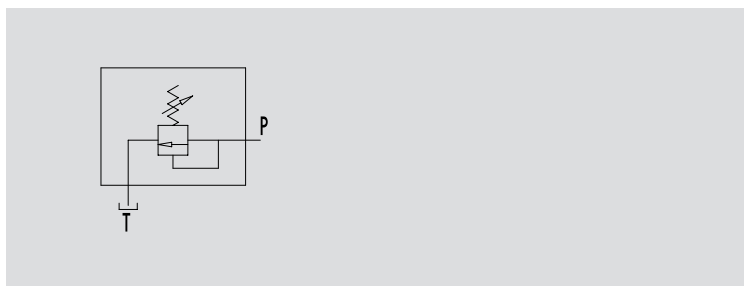
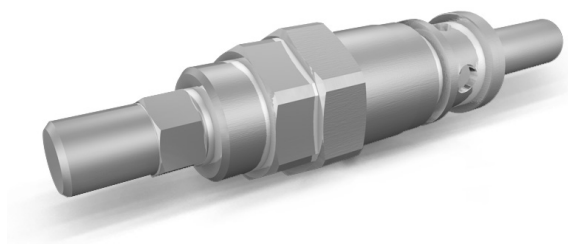
CODICE/P • CODE/PP

Piombatura • Sealing cap

## VALVOLA DI MASSIMA PRESSIONE A CARTUCCIA 80

TIPO / TYPE

VMPC

SCHEMA IDRAULICO  
HYDRAULIC DIAGRAM80 CARTRIDGE  
RELIEF VALVE**IMPIEGO:**

Valvola utilizzata per limitare la pressione di un circuito idraulico ad un determinato valore di taratura. Al raggiungimento di tale valore la valvola si apre e scarica la pressione in modo che questa non salga oltre il valore di taratura.

**MATERIALI E CARATTERISTICHE:**

Corpo: acciaio zincato  
Componenti interni: acciaio temprato termicamente e rettificato  
Guarnizioni: BUNA N standard  
Tenuta: a cono guidato. Trafilamento trascurabile.

**MONTAGGIO:**

Inserire ed avvitare la cartuccia nell'apposita cavità.

**USE AND OPERATION:**

The relief valve provides overload protection in a fast and accurate way: when it reaches pressure setting, the valve open allowing pressure relief in order not to exceed this setting.

**MATERIALS AND FEATURES:**

Body: zinc-plated steel.  
Internal parts: hardened and ground steel  
Seals: BUNA N standard  
Poppet type: minor leakage

**APPLICATIONS:**

Fit the valve in the cavity.

